

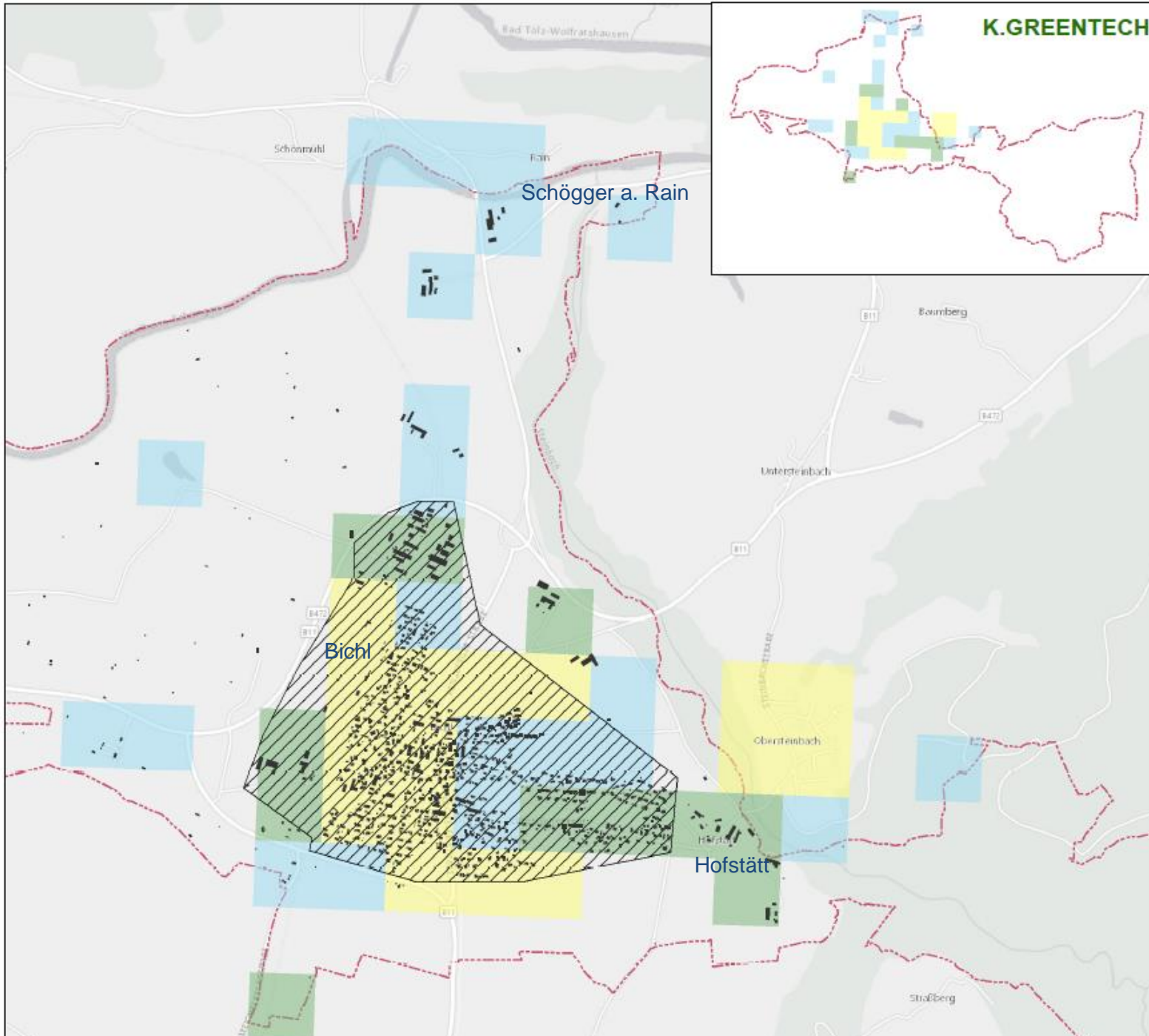
Bestandsaufnahme

im Rahmen der Richtlinie zur Förderung des Aufbaus von Hochgeschwindigkeitsnetzen im Freistaat Bayern (Breitbandrichtlinie – BbR) vom 09.07.2014.

1. Die Gemeinde Bichl hat ein vorläufiges Erschließungsgebiet festgelegt.
Das vorläufige Erschließungsgebiet umfasst den gesamten Ort.
2. Die derzeitige Ist-Versorgung vor der Markterkundung ist in folgender Tabelle und Karte dargestellt:

Download (Mbit/s)	<= 15 Mbit/s Down/ 1 Mbit/s Up			16 Mbit/s Down/ 1 Mbit/s Up			>= 30 Mbit/s Down/ 2 Mbit/s Up		
	Ja	Nein	z.T.	Ja	Nein	z.T.	Ja	Nein	z.T.
Bichl			x			x			x
Hofstätt		x		x				x	
Schögger a.Rain	x				x			x	

Tabelle der Ist-Versorgung: Stand vor der Markterkundung



Bichl

Ist-Versorgung mit Breitband
vor Markterkundung

Legende

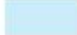
Gebiet bereits in Planung/Umsetzung
gemäß Breitbandrichtlinie (BbR)

Geschw. im Down-/Upload

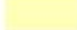
 > 30 Mbit/s / 2 Mbit/s

Ist-Versorgung mit Breitband

Geschw. im Down-/Upload

 < 15 Mbit/s / 1 Mbit/s und weniger

 16 Mbit/s / 1 Mbit/s

 30 Mbit/s / 2 Mbit/s und mehr*

 Gebäude

 Vorläufiges Erschließungsgebiet

* kein weißer NGA-Fleck

