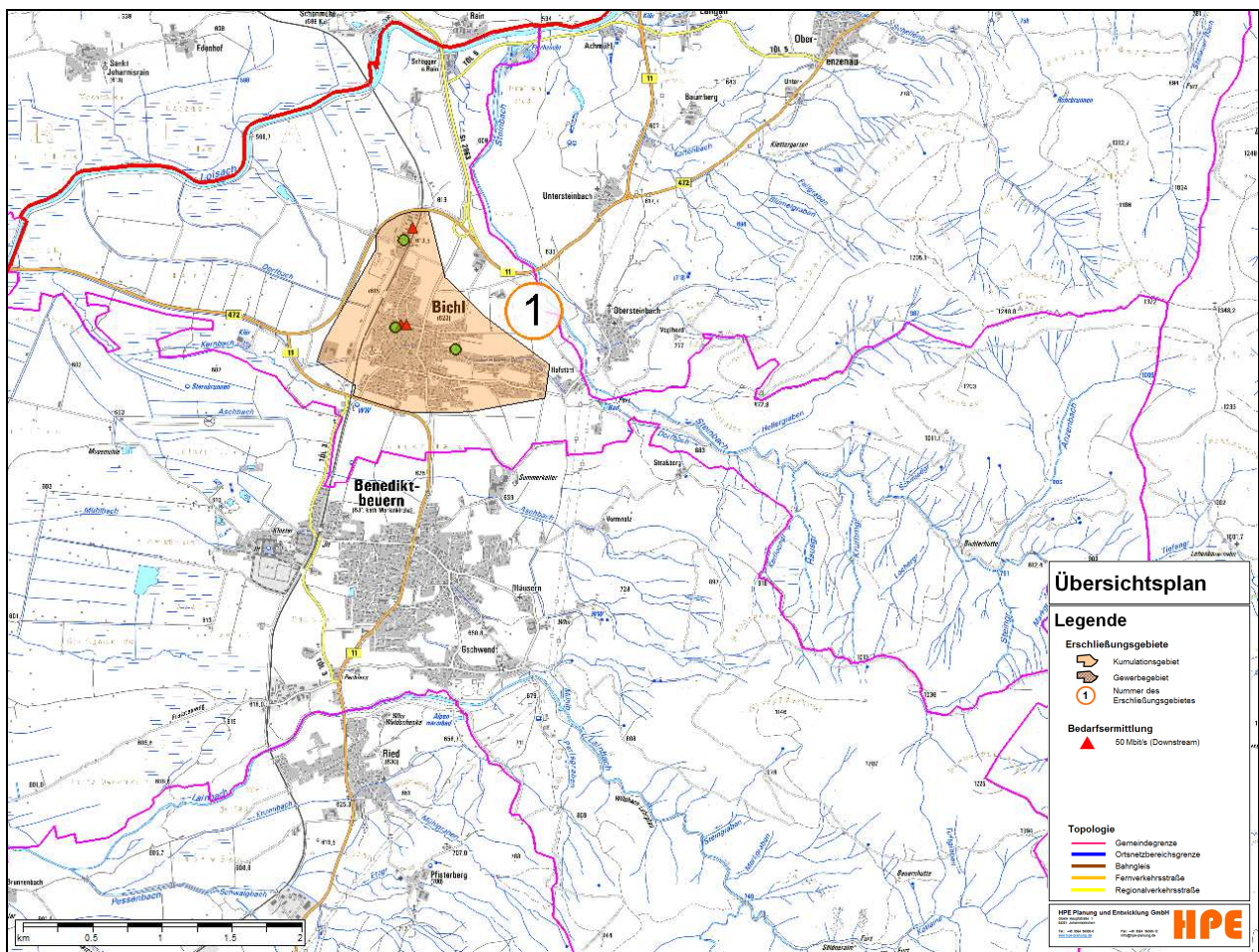


Ergebnis der Ist- und Bedarfsermittlung

in der Gemeinde Bichl

Die Gemeinde Bichl hat vom 25.01.2014 bis 27.02.2014 eine Ist-Analyse zur Breitbandversorgung sowie eine Bedarfsbefragung der Unternehmer i. S. v. § 2 Abs. 1 Satz 1 UStG in den veröffentlichten Erschließungsgebieten durchgeführt. Dabei haben insgesamt **6 Unternehmen** einen Bedarf angemeldet.

Gesamtübersichtskarte der Erschließungsgebiete:



Die Ergebnisse der Ist- und Bedarfsermittlung werden im Detail auf den nachfolgenden Seiten je Kumulationsgebiet ausgewiesen.

Erschließungsgebiet 1:

Ist-Analyse im Erschließungsgebiet

Die aktuelle Versorgungslage im Erschließungsgebiet (Anzahl konkurrierender Telekommunikations-Infrastrukturen) stellt sich wie folgt dar:

	nicht verfügbar	teils verfügbar	verfügbar
Grundversorgung kabelgebunden (Downstream mind. 2 MBit/s)		X	
Grundversorgung kabellos (Funk/SAT/Mobilfunk) (Downstream mind. 2 MBit/s)		- / X / X	
NGA-Versorgung (Downstream mind. 25 MBit/s, Upstream mind. 2 MBit/s)	X		
Einstufung (weißer, grauer, schwarzer Fleck)	schwarzer Fleck		

Bedarfsermittlung

	Anzahl Bedarfsmeldung
Bedarfsmeldungen (Downstream mind. 30 MBit/s, Upstream mind. 2 MBit/s)	3
Bedarfsmeldungen (Downstream mind. 50 MBit/s, Upstream mind. 2 MBit/s)	3
Abgegebene Bedarfsmeldungen gesamt	6

Karte Erschließungsgebiet

